

シェアできる家事動線

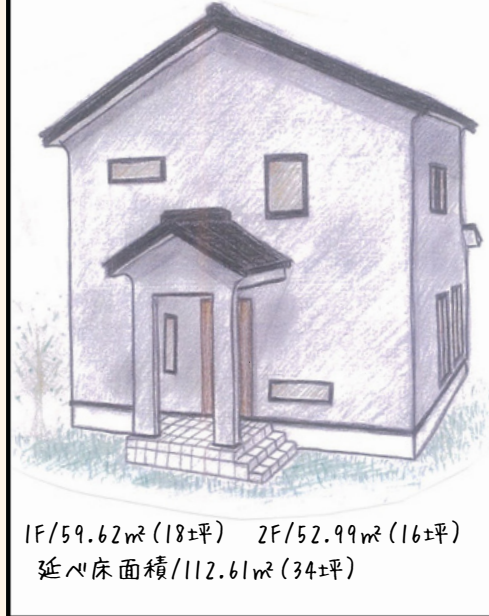
Point.1

家事をシェアできる間取りの北側に水回りを集中させて、家事が楽になる動線となっています。お手伝いがしたくなる！



※写真はイメージになり、実際とは異なります。

黒い瓦とグレーの塗り壁



1F/59.62㎡(18坪) 2F/52.99㎡(16坪)
延べ床面積/112.61㎡(34坪)

Point.2

体に優しい自然素材をふんだんに使用。床は明るく・温かさを感じる無垢の白樺。LDKや和室は、調湿・消臭効果の高いシラス壁となっています。



※写真はイメージになり、実際とは異なります。

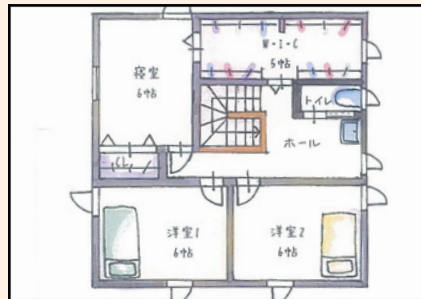
Point.3

無駄のない収納力をみてね！

- ・シューズクローク
- ・小上がり和室下部収納
- ・階段下収納
- ・パントリー
- ・WIC5帖

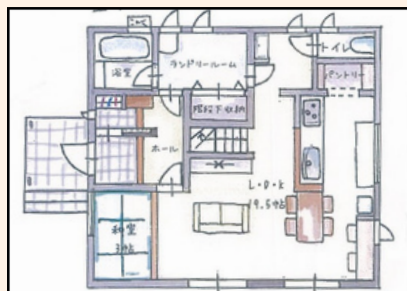


※写真はイメージになり、実際とは異なります。



2F

1F



Point.4

家族が自然と集まる空間。小上がり和室と繋がるLDKは、家族を確認しやすい空間。料理をしながらも、家族の様子がおかるつくりとなっています。

e.home

完成見学会

12/3 sun am:10:00-pm16:00

見学会場：福島県伊達市柳内地内

e.home福島営業所/伊達市諏訪野1丁目1-61/☎0120-228-480

LOOK👁️

お施主様のご厚意による大変貴重な1日です。ご来場を心よりお待ちしております。気軽にお問い合わせください。

QRコードから
会場の場所が
確認できます

